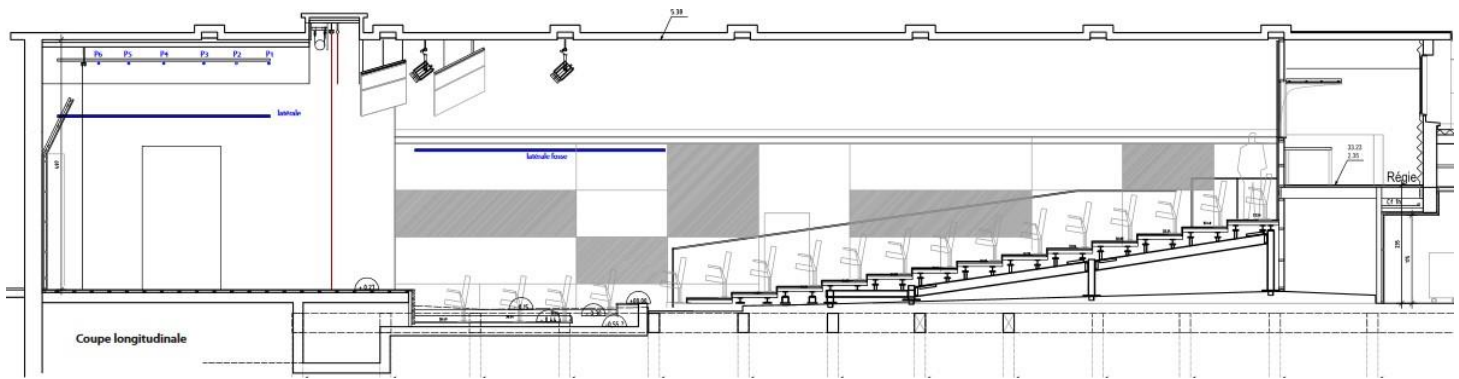


THÉÂTRE TRAVERSIÈRE

15^{bis}, rue Traversière
75012 Paris

FICHE TECHNIQUE



CONTACT :

Direction : administration@theatre-traversiere.fr

Régie : technique@theatre-traversiere.fr



CASI
PARIS SUD - EST

Comité Activités Sociales
Interentreprises
PRG

CASI
IPNO
COMITÉ DES ACTIVITÉS SOCIALES
ET CULTURELLES INTER-ENTREPRISES
DE PARIS NORD



SALLE

Du type grec, gradin frontal
Largeur de mur à mur 14,30 m
Profondeur 17 m
Hauteur sous plafond au centre du parterre 5,25 m (plafond en voûte)
Grande régie ouverte en fond de salle à 17 m du proscenium
Jauge 286 places assises en gradins + 7 places PMR (263 paces assises + 23 strapontins)

PLATEAU

Proscenium arrondi
Largeur de mur à mur 10 m
Ouverture de cadre de scène 7,10 m
Profondeur 7,20 m au mur du lointain, 6,60 m au fond de scène
Hauteur sous cintre 4,50 m
Hauteur du cadre de scène 4 m
5 praticables de 2 m X 1 m / hauteur 40 cm ou 20 cm
20 pains de fonte de 12kg, 4 chèvres

FOSSE D'ORCHESTRE

Ouverture 8,50 m
Profondeur 3,10 m
Niveaux -0,70 m à partir du plateau, -0,44 m à partir du parterre
L'utilisation de la fosse est sous contrainte du planning de la salle

PENDRILLONS ET RIDEAUX

4 plans de pendrillons noirs
Rideau de fond noir, ouverture manuelle à la grecque
Rideau de scène rouge, ouverture motorisée à la grecque depuis la régie
Lambrequin rouge
Hauteur pour toile $\pm 4,20$ m pour 8m d'ouverture
2 Frises de 80 cm, 1 Frise de 90 cm, 1 Frise de 1m 30 cm, 1 Frise droite de 1m 20 cm

CIRCULATIONS

Accès aux loges par cour, passage jardin-cour par le plateau, derrière le fond de scène

LOGES

2 loges pour 8 personnes équipées de WC et douches
Retour vidéo et son dans les deux loges et le foyer

SON

Table de mixage Midas M32 + DL 32
Yamaha LS9/16 (16 entrées, 8 sorties/ 4 circuits retours)

Système son JBL VRX 900 LINE – ARRAY piloté par un DRIVERACK 260 DBX
4 têtes VRX 928 LA 2 sub VRX 900
2 enceintes amplifiées YAMAHA MSP5 Studio (monitoring)
6 retours VRX 915X M
2 Front fill RCF ART 300

Amplification 12 canaux de CAMCO Q Power 6

Micros

3 SHURE SM 57
2 SHURE BETA 57
4 SHURE SM 58
1 SHURE BETA 58
3 SHURE SM 81
1 SHURE BETA 87A
2 C451B(AKG)
2 E835S (SENNHEISER)
1 E602 (SENNHEISER)
3 E604 (SENNHEISER)
1 E606 (SENNHEISER)
2 AKG C414 XLS
2 NEUMANN KM 184
2 HF SHURE: émetteur ULX258 (capsule SM58) récepteur ULXP4
4 HF SHURE: émetteur PGX2 (capsule SM58) récepteur PGX4 6
DI BSS 133
11 grands pieds avec perche
2 grands pieds avec embase ronde
6 petits pieds avec perche
2 petits pieds (conférence)
1 multi 12 paires épanoui/boîtier – 10m
2 multi 16 paires épanoui/boîtier – 10m

Interphonie

4 postes ASL Pro Series Filaires

Divers

1 stand clavier / 2 Pupitres
1 lecteur CD DENON DN -635
1 lecteur MD TASCAM IMD - 350
1 lecteur Enregistreur Flash TASCAM SS – RI

PROJECTION VIDÉO

Lecteur Blu-Ray

Vidéoprojecteur LWU900-DS CHRISTIE Lumens Tri LCD Laser - 1920 x 1200p WUXGA

Entrées : SDI - BNC;HDMI;DVI-D;HDBaseT;VGA Situé en régie, projection de face.

Objectif zoom long 2,8-4,9:1 (série D)

LUMIÈRES

8 PC 2000W 329H JULIAT (7-49°)

2 Projecteurs FRESNEL 2500W 325 LF JULIAT (7-52°)

20 PC 1000 W "Lutin" JULIAT (6-45°)

2 PC 500 W ADB C51 (9-60°)

10 découpes 1000 W JULIAT 613 SX (28-54°)

2 découpes 1000 W JULIAT 614 SX (16-35°)

4 découpes 650 W Coemar Accentto (20-35)

6 cycliodes 1200 W SELECON AURORA (90°)

32 PARS 64 (lampes CP60, CP61 et CP62)

2 rampes Blinder JULIAT BRABO

4 rampes à Led Showtec Pixel pulse bar 16q4

10 RUSH PAR 2 - Matin - RGBW Zoom (10°-60°)

1 Poursuite TAS 1200 MSR

1 Machine à brouillard Look Unique 2.1

Jeu d'orgue ETC ELEMENT 2

Jeu d'orgue AVAB PRESTO 80 circuits

46 gradateurs de 3KW, 2 armoires ADB EURORACK 60

2x6 gradateurs de 2KW RVE Stager

HORAIRES

1^{er} service 9h -13h

2^{ème} service 14h 18h

3^{ème} service 19h00 23h00

Les spectacles débutent en général à 14h30 en matinée, 20h30 en soirée

N.B. : Livraisons décors et entrée des artistes par l'entrée principale du théâtre (entrée public)

15 bis rue Traversière 75012

L'accès est limité à 2,10 m en hauteur et 1,65 m d'ouverture.

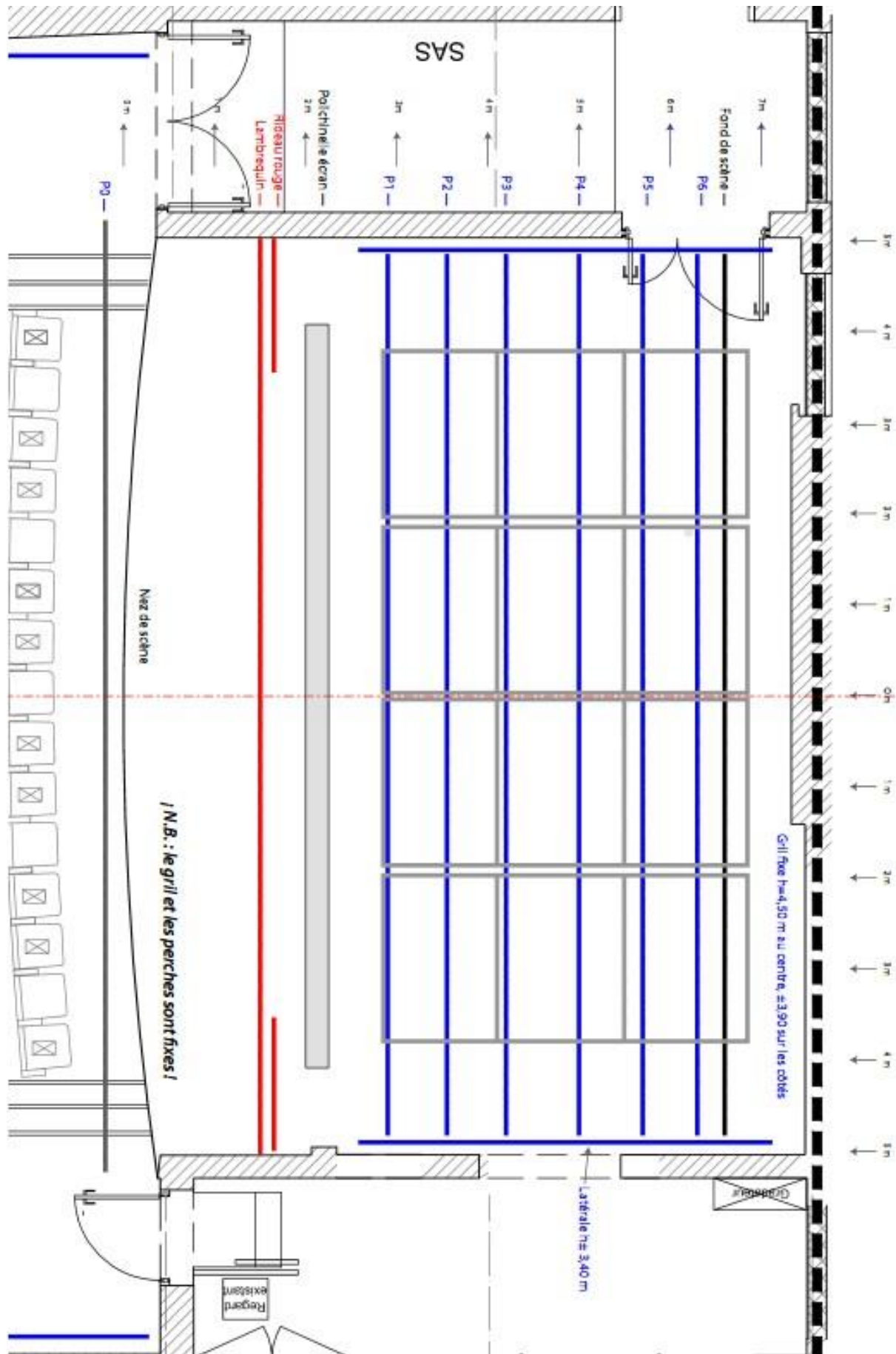
Le temps de stationnement devant le théâtre est limité au déchargement ou rechargement du matériel. Vous devez prévoir de vous garer "en ville". Pour les véhicules utilitaires vous pouvez utiliser le parking de la gare Paris Bercy.

Nous nous tenons à votre disposition pour tout renseignement complémentaire.

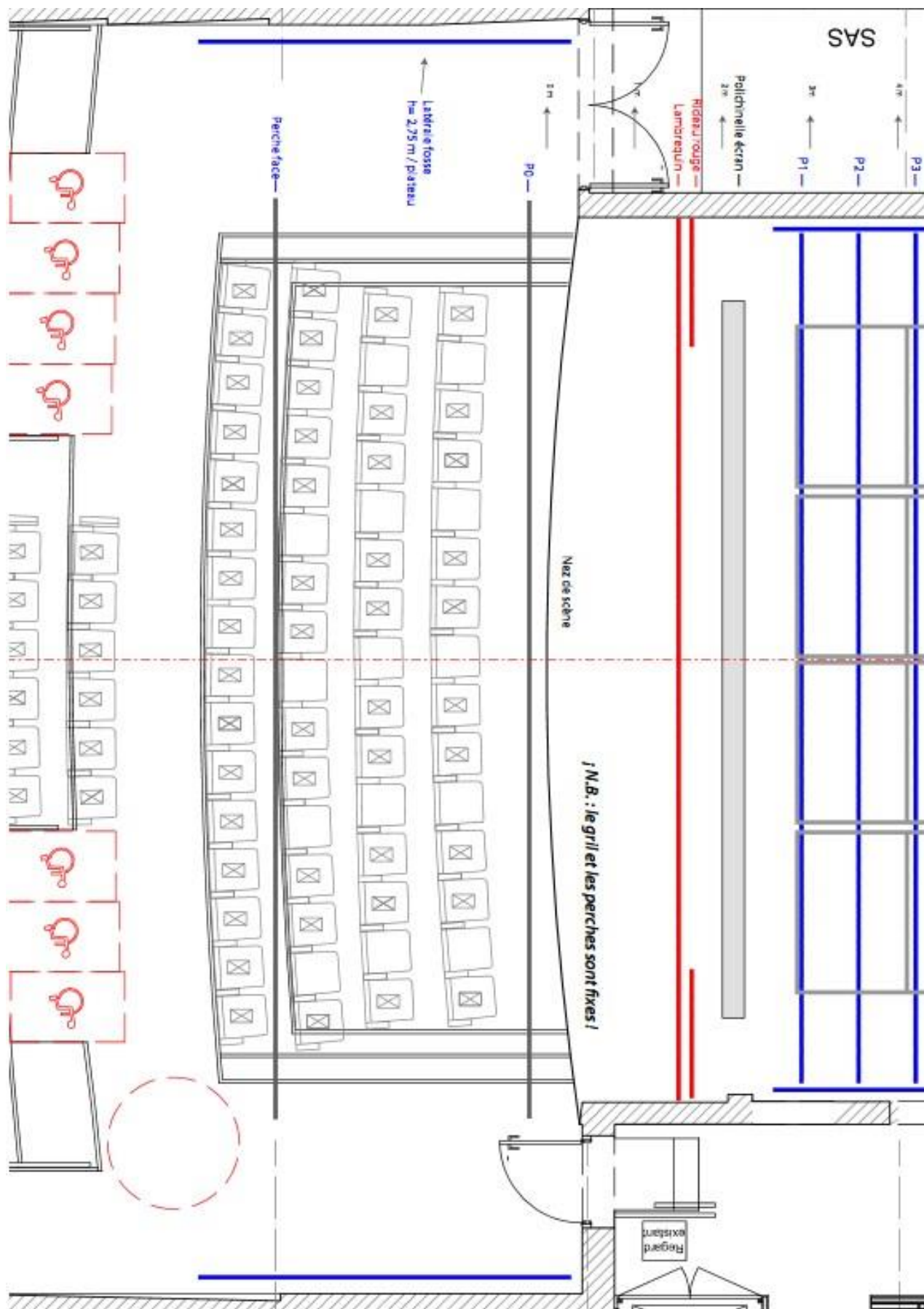
Au plaisir de vous accueillir.

L'équipe du théâtre Traversière.

Accroche plateau Traversière



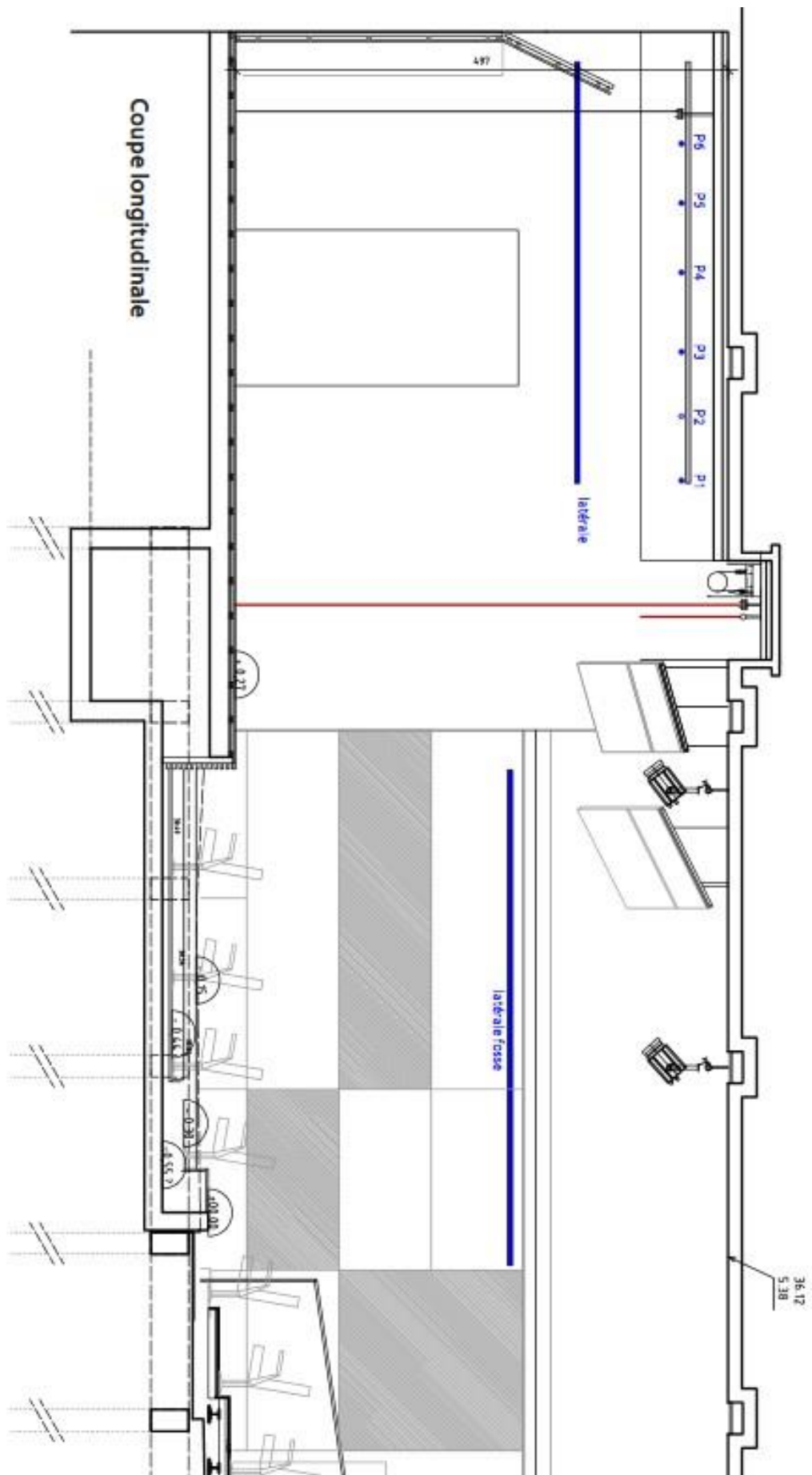
Accroche salle Traversière



Coupe longitudinale plateau Traversière

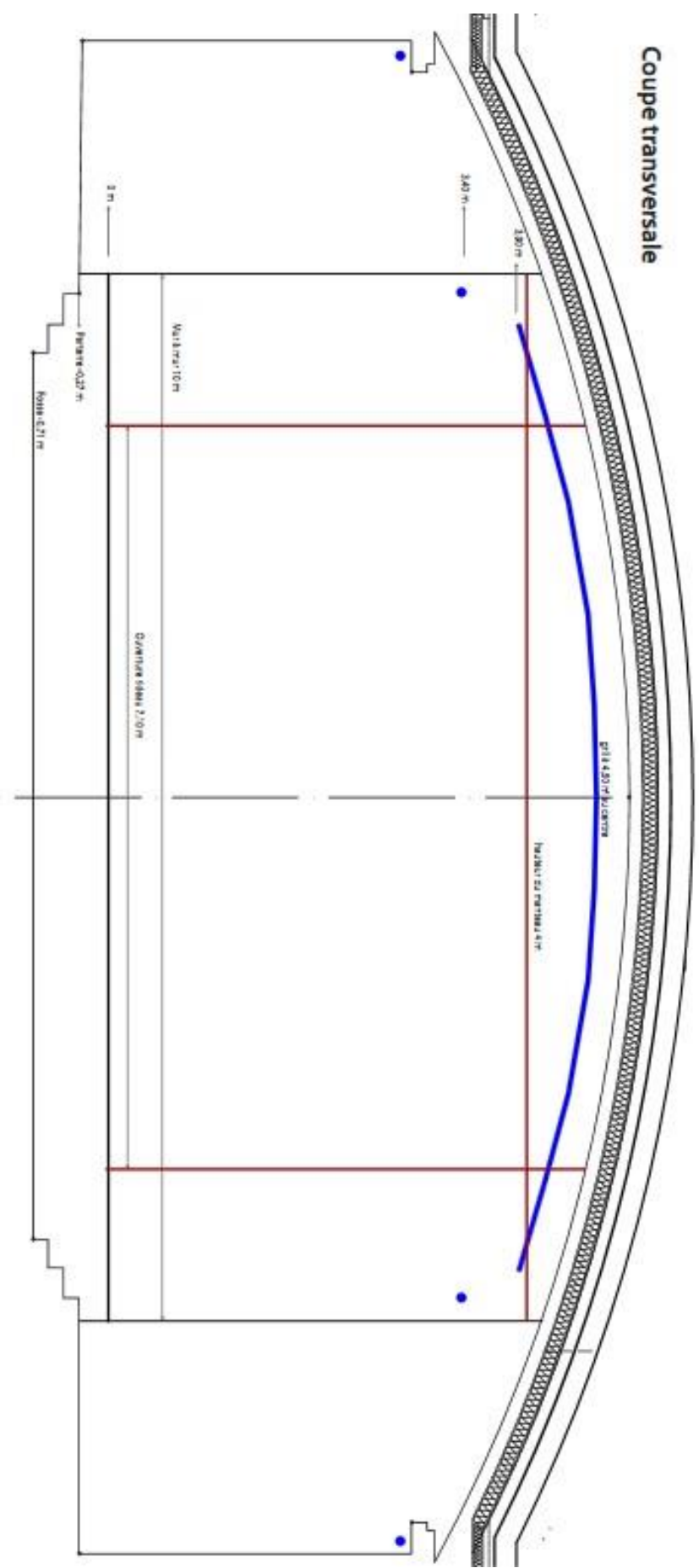
THÉÂTRE TRAVERSIÈRE

1 m



Coupe plateau et salle
Coupe transversale plateau Traversière

THÉÂTRE TRAVERSIÈRE

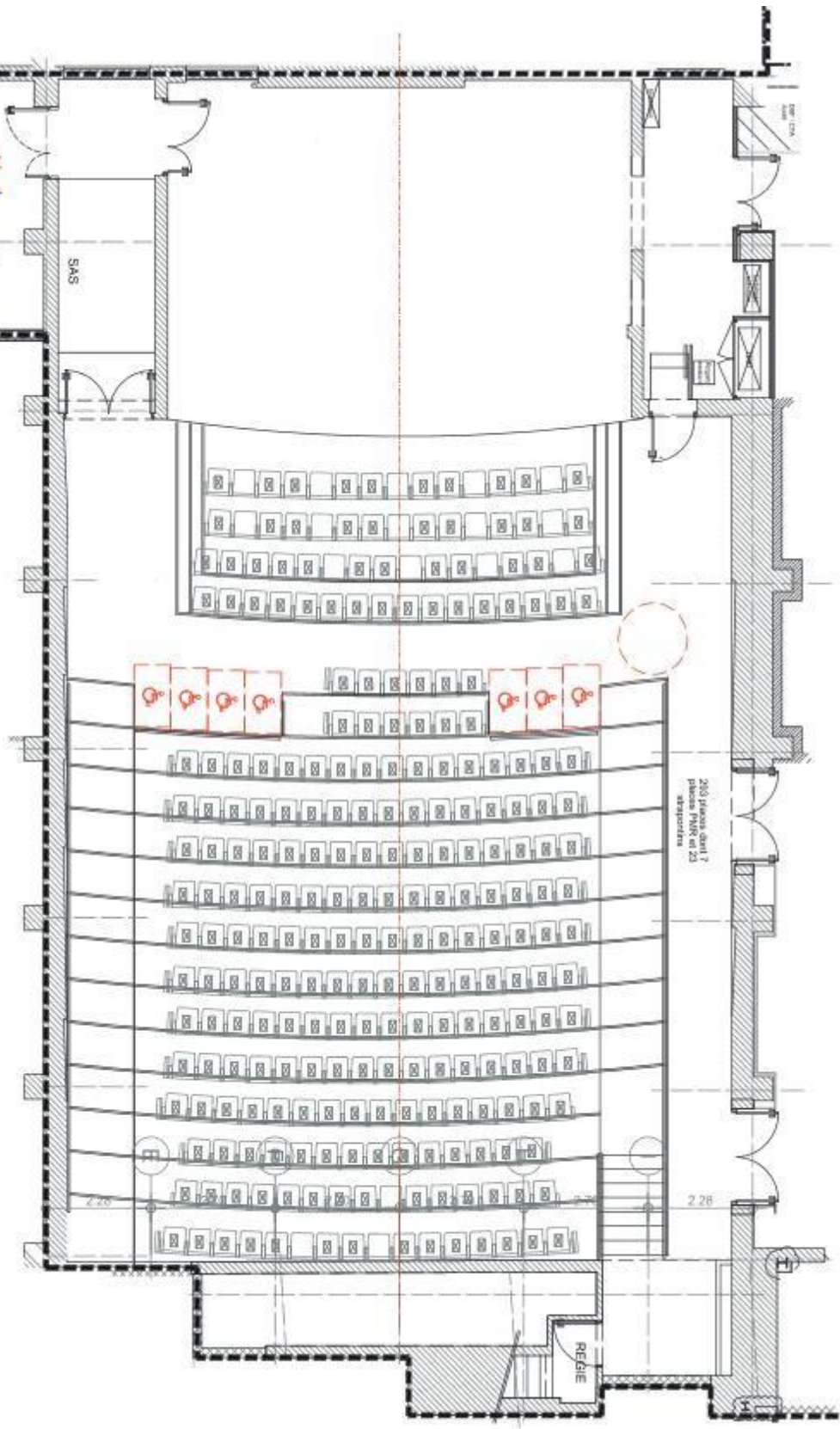
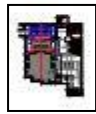


Salle Traversière

THÉÂTRE TRAVERSIÈRE

Plan de masse

1 m



THÉÂTRE TRAVERSIERE

15 bis, rue Traversière 75012 Paris
tél: 01 43 41 81 27
www.theatre-traversiere.fr

Plan Hall / Espace public

1 m

